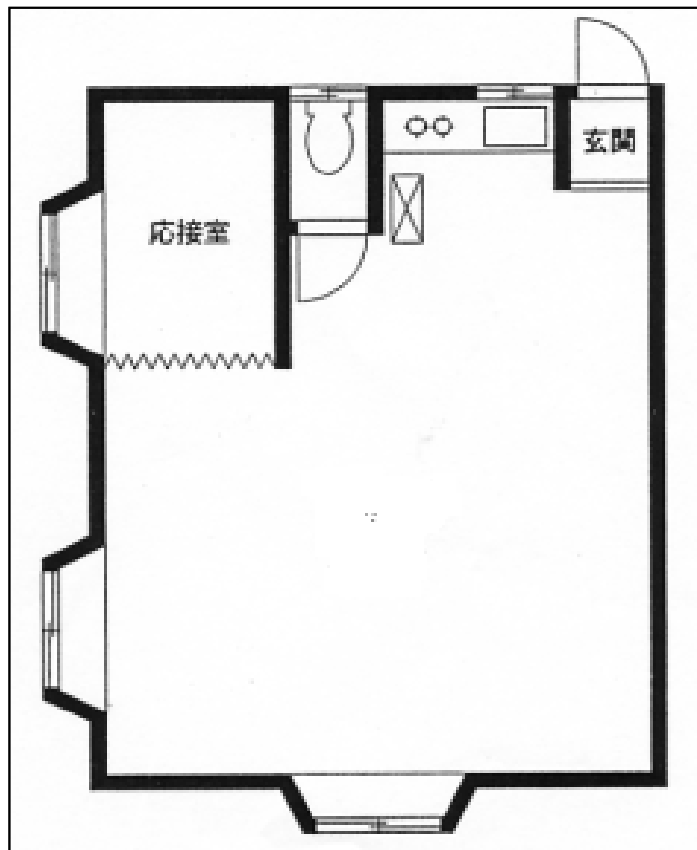


いい店舗どっと混む！ 貸店舗情報

www.e-tenpo.com



物件種目	貸店舗		
最寄駅	川崎駅		
賃貸条件	90000円/月額		
	保証金 なし 敷金 2ヶ月 礼金 2ヶ月		
所在地	川崎市川崎区小田1-21-16		
交通	川崎駅		
	バス15分		
建物	建物名		
	概要	鉄骨造	
	面積	12.00坪	
築年月		契約期間	
管理費・共益	なし円/月		
土地面積		用途地域	
駐車場	あり/月		
現況	即	引渡日	
接道			
設備			
物件cd	KWST0036		
備考	日当たり良好		
	美容、エステ最適		
	駐車場敷地内1台月額25,000円		
	各金額には消費税がかかります		

神奈川県知事免許(2)第22247号

ドリームスコーポレーション株式会社

年中無休 営業時間 午前8時～午後10時

(社)全日本不動産協会会員 (社)不動産保証協会会員

〒214-0032 川崎市多摩区柘形2-12-9
 電話 070(5561)0935
 Fax 020(4668)2232
 yoshida@tenpoya.com

取引態様	媒介
仲介手数料	成約時、仲介手数料として賃料の1ヶ月分+消費税を申し受けます。
その他	ご紹介中に、他のお客様で成約の場合はご了承下さい。 物件情報と現況が異なる場合は現況優先となります。

担当 吉田